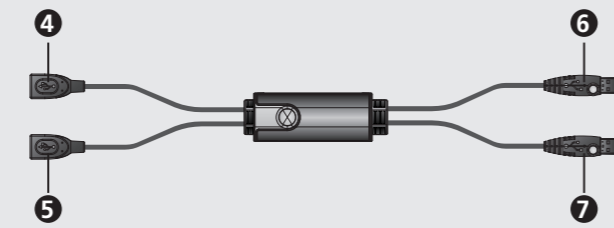
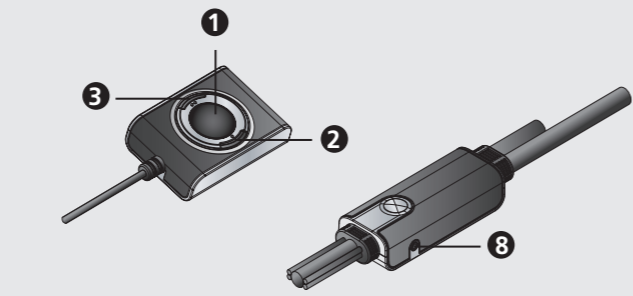


© Copyright 2021 ATEN® International Co., Ltd.
ATEN and the ATEN logo are registered trademarks of ATEN International Co., Ltd. All rights reserved. All other trademarks are the property of their respective owners.

Part No. PAPE-1223-S90G Released: 03/2021



A Hardware Review



CS62KM 2-Port USB Boundless Cable KM Switch

A Hardware Review

- Port Selection Button
- LED
- Port 2 LED
- Keyboard Cable
- Mouse Cable
- PC 1 USB Cable
- PC 2 USB Cable
- Remote Port Selector Jack

B Hardware Installation

To install the switch, refer to the installation diagram and perform the following steps:

- Plug your keyboard into the connector at the end of the Keyboard Cable, and plug your mouse into the connector at the end of the Mouse Cable.
- Plug the PC 1 USB Cable into the USB port on your first computer, and plug the PC 2 USB Cable into the USB port on your second computer.
- (Optional) If you choose to use the remote port selector, plug its cable into the Remote Port Selector Jack, located on the side of the unit.

Note: The switch can be operated with hotkeys alone, so connecting the remote port selector is optional.

- Power on the computers.

Note: By default the switch links to the first computer that the PC 1 USB Cable is connected to.

Boundless Switching Configuration and Setup

After setting up the hardware you must configure the screen size and monitor layout to allow Boundless Switching to work. Before using Boundless Switching, please turn off mouse acceleration in the operating system. Boundless Switching allows you to move the mouse cursor across the screen of one monitor and onto another to switch the KM operations from one computer to the next. Boundless Switching works by moving the mouse cursor off the screen up, down, right, or left – thereby switching ports when the cursor is moved from one screen to the next.

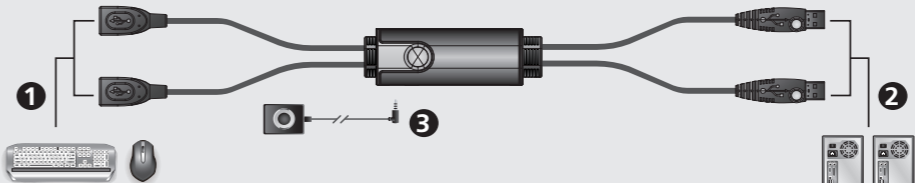
Screen Size

Set the screen size of each monitor so that the CS62KM knows when the mouse cursor moves from one computer screen to the next.

- Use the button on the Remote Port Selector to select the port you want to set up.
- Invoke the hotkey mode by pressing [Num Lock] + [-].
- Press the [L] key.
- In the upper left corner of the display, click the left mouse button and hold it down while you move the cursor to the bottom right corner of the display, and then release.
- Repeat this procedure for the second monitor connected to the computer managed by the CS62KM.

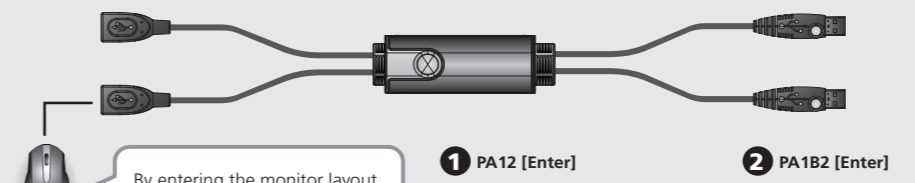
Note: If the screen resolution changes, make sure to repeat the above configuration procedure (step 1 to 4) to reset the screen size.

B Hardware Installation



To prevent damage to your installation from power surges or static electricity, it is important that all connected devices are properly grounded.

C Monitor Layout



By entering the monitor layout parameters, you can move the mouse cursor across any border (up, down, right, or left) to switch computers.

1 PA12 [Enter]

A1 A2

1 x 2 Monitor Layout

2 PA1B2 [Enter]

A1

B2

2 x 1 Monitor Layout

C Monitor Layout

Set the physical layout of the monitors so that the CS62KM knows which computer to switch to when the mouse cursor moves off the screen up, down, right, or left. To set the layout, do the following:

- Invoke hotkey mode by pressing [Num Lock] + [-].
- Enter the monitor layout parameters using the following hotkeys (refer to the drawings shown above):

Parameter	Row	Monitor
P	A	1, 2
	B	1, 2

Formula: Parameter + Row A + Monitor(s) or Parameter + Row A + Monitor + Row B + Monitor.

Note: By entering the monitor layout parameters, you can move the mouse cursor across any border (up, down, right, or left) to switch computers.

Operation

Apart from Boundless Switching, there are three more convenient methods to switch between the computers: Manual – by pressing the button on the Remote Port Selector; Mouse – by clicking the scroll wheel of the mouse; and Hotkey – by entering combinations on the keyboard.

Hotkey Setting Mode (HSM)

Hotkey Setting Mode is used to set functions on the switch. Invoke HSM and then press a key in the table below. Follow the steps below to invoke HSM and perform a hotkey function.

- Press and hold down the [Num Lock] key.
- Press and release the [-] key.
- Release the [Num Lock] key.
- Press the hotkey to perform the desired function. Refer to the table below for the function.

HSM Summary Table

Key	Function
[T]	Toggles between the default ([Scroll Lock] [Scroll Lock]) and alternate ([Ctrl] [Ctrl]) Port Switching keys.
[X] [Enter]	Enables / Disables the Port Switching hotkeys.
[M]	Enables / Disables mouse emulation.
[W]	Enables / Disables Mouse Port-Switching.

Commutateur KM Câble Boundless USB à 2 ports CS62KM

A Aperçu du matériel

- Bouton de sélection de port
- LED du port 1
- LED du port 2
- Câble du clavier
- Câble de souris
- Câble USB PC 1
- Câble USB PC 2
- Prise du sélecteur de port distant

B Installation matérielle

Pour installer le commutateur, consultez le schéma d'installation et effectuez les étapes suivantes:

- Branchez votre clavier dans le connecteur à l'extrémité du Câble du clavier, puis branchez votre souris dans le connecteur à l'extrémité du Câble de souris.
- Branchez le Câble USB PC 1 dans le port USB de votre premier ordinateur, puis branchez le Câble USB PC 2 dans le port USB de votre second ordinateur.
- (Facultatif) Si vous choisissez d'utiliser le sélecteur de port distant, branchez son câble dans la prise du Sélecteur de port distant, située sur le côté de l'appareil.

Remarque : Le commutateur peut fonctionner uniquement avec des raccourcis. Donc, la connexion du sélecteur de port distant est facultative.

- Allumez les ordinateurs.

Remarque : Par défaut, le commutateur se lie au premier ordinateur auquel le Câble USB PC 1 est connecté.

Configuration et réglage de la commutation illimitée

Après avoir installé le matériel, vous devez configurer la taille de l'écran et la disposition des moniteurs pour permettre à la commutation illimitée de fonctionner. Avant d'utiliser la commutation illimitée, veuillez désactiver l'accélération de la souris dans le système d'exploitation. La commutation illimitée vous permet de déplacer le curseur de la souris à travers l'écran d'un moniteur jusqu'à un autre pour commuter le fonctionnement KM d'un ordinateur au suivant. La commutation illimitée fonctionne en déplaçant le curseur de la souris hors de l'écran vers le haut, le bas, la droite ou la gauche - la commutation se fait ainsi en déplaçant le curseur d'un écran au suivant.

Taille de l'écran

Réglez la taille d'écran de chaque moniteur afin que le CS62KM sache quand le curseur de la souris se déplace d'un écran d'ordinateur au suivant.

- Utilisez le bouton sur le Sélecteur de port distant pour sélectionner le port que vous souhaitez configurer.
- Appuyez sur la touche [L].
- Appuyez sur la touche [L].
- Dans le coin supérieur gauche de l'affichage, cliquez sur le bouton gauche de la souris et maintenez-le enfoncé tout en déplaçant le curseur jusqu'au coin inférieur droit de l'écran, puis relâchez-le.
- Répétez cette procédure pour le second moniteur connecté à l'ordinateur géré par le CS62KM.

Remarque : Si la résolution d'écran change, assurez-vous de répéter la procédure de configuration ci-dessus (étapes 1 à 4) pour réinitialiser la taille de l'écran.

C Disposition des moniteurs

Réglez la disposition physique des moniteurs afin que le CS62KM sache sur quel ordinateur commuter lorsque le curseur de la souris sort de l'écran vers la droite, la gauche, le haut ou le bas. Pour définir la disposition, procédez comme suit :

- Appuyez le mode raccourci clavier en appuyant sur [Verr Num] + [-].
- Entrez les paramètres de disposition des moniteurs à l'aide des touches de raccourcis suivantes (reportez-vous aux schémas ci-dessus) :

Paramètre	Row	Moniteur
P	A	1, 2
	B	1, 2

Formule : Paramètre + Rangée A + Moniteur(s) ou Paramètre + Rangée A + Moniteur + Rangée B + Moniteur.

Remarque : En entrant les paramètres de disposition des moniteurs, vous pouvez déplacer le curseur de la souris à travers n'importe quelle bordure (haut, bas, droite, ou gauche) pour commuter les ordinateurs.

Fonctionnement

Hormis la commutation illimitée, il existe trois méthodes pratiques pour basculer entre les ordinateurs : Manuelle – en appuyant sur le bouton du Sélecteur de port distant ; Souris – en cliquant sur la molette de la souris ; et Raccourci – en entrant des combinaisons de clavier.

CS62KM 2-Port USB Boundless-Kabel KM Switch

A Hardwareübersicht

- Anschlussauswahltaсте
- Port 1 LED
- Port 2 LED
- Tastaturkabel
- Mauskabel
- PC 1 USB-Kabel
- PC 2 USB-Kabel
- Buchse für den Fernbedienungsanschluss

B Installation der Hardware

Um den Switch zu installieren, lesen Sie das Installationschema und führen Sie die folgenden Schritte aus:

- Stecken Sie Ihre Tastatur in den Anschluss am Ende des Tastaturkabels und Ihre Maus in den Anschluss am Ende des Maus kabels.
- Stecken Sie das PC 1 USB-Kabel in den USB-Anschluss Ihres ersten Computers und das PC 2 USB-Kabel in den USB-Anschluss Ihres zweiten Computers.
- (Optional) Wenn Sie den Fernbedienungsanschluss Auswahl schalter verwenden möchten, schließen Sie dessen Kabel an die Buchse für den Fernbedienungsanschluss an, die sich an der Seite des Geräts befindet.

Hinweis: Der Switch kann allein mit Hotkeys bedient werden, so dass der Anschluss des Fernbedienungsanschlusses Auswahl schalters optional ist.

- Schalten Sie die Computer ein.

Hinweis: Standardmäßig verweist der Switch auf den ersten Computer, an dem das PC 1 USB-Kabel angeschlossen ist.

Boundless Switching Konfiguration und Einrichtung

Nach Einrichtung der Hardware müssen Sie Bildschirmgröße und Monitorlayout konfigurieren, damit Boundless Switching funktioniert. Bevor Sie Boundless Switching nutzen, schalten Sie bitte die Mausbeschleunigung im Betriebssystem aus. Durch Boundless Switching können Sie den Mauszeiger über den Bildschirmrand eines Monitors hinaus zu einem anderen Monitor bewegen, um die KM-Behandlung von einem Computer zum nächsten zu wechseln. Boundless Switching funktioniert, indem Sie den Mauszeiger oben, unten, rechts oder links über den Bildschirmrand hinaus bewegen – dadurch werden bei Bewegung von einem Bildschirm zum nächsten die Anschlüsse gewechselt.

Bildschirmgröße

Stellen Sie die Bildschirmgröße jedes Monitors so ein, dass der CS62KM weiß, wann sich der Mauszeiger von einem Computerbildschirm zum nächsten bewegt.

- Verwenden Sie die Taste am Fernbedienungsanschluss Auswahl schalter, um den Anschluss auszuwählen, den Sie einrichten möchten.
- Aktivieren Sie den Hotkey Modus, indem Sie [Num Lock] + [-] drücken.
- Drücken Sie die [L] Taste.
- Klicken Sie mit der linken Maustaste in die Ecke oben links am Display und halten Sie die Taste gedrückt, während Sie den Zeiger in die Ecke unten rechts am Display bewegen und dann loslassen.
- Wiederholen Sie diesen Vorgang für den zweiten Monitor, der an den PC mit CS62KM veralteten Computer angeschlossen ist.

Hinweis: Wenn sich die Bildschirmauflösung ändert, achten Sie darauf, die obige Konfiguration (Schritt 1 bis 4) zur erneuten Einstellung der Bildschirmgröße zu wiederholen.

C Monitorlayout

Stellen Sie das physische Layout der Monitore so ein, dass der CS62KM weiß, zu welchem Computer gewechselt wird, wenn der Mauszeiger rechts, links, oben oder unten über den Bildschirmrand hinaus bewegt wird. Gehen Sie zur Einrichtung des Layouts wie folgt vor:

- Aktivieren Sie den Hotkey Modus, indem Sie [Num Lock] + [-] drücken.
- Geben Sie über folgende Tastenkombinationen die Monitorlayout Parameter ein (siehe obige Abbildungen):

Parameter	Zeile	Monitor
P	A	1, 2
	B	1, 2

Gleichung: Parameter + Zeile A + Monitor(e) oder Parameter + Zeile A + Monitor + Zeile B + Monitor.

Hinweis: Durch Eingabe der Monitorlayout Parameter können Sie den Mauszeiger zum Umschalten zwischen Computern über einen Bildschirmrand (oben, unten, rechts, oder links) hinweg bewegen.

Bedienung

Neben Boundless Switching gibt es drei bequemere Methoden, um zwischen den Computern zu wechseln: Manuell – durch Drücken der Taste am Fernbedienungsanschluss Auswahl schalter; Maus – durch Klicken auf das Scrollrad der Maus; und Hotkey – durch Eingabe von Kombinationen auf der Tastatur.

Tastenkombinationseinstellungsmodus (HSM)

Der Tastenkombinationseinstellungsmodus dient der Konfiguration der Funktionen am Switch. Aktivieren Sie HSM, drücken Sie dann eine Taste in der nachstehenden Tabelle. Führen Sie die folgenden Schritte aus, um HSM aufzurufen und eine Hotkey-Funktion auszuführen.

- Halten Sie die [Num Lock] Taste gedrückt.
- Drücken Sie die Taste [-] und lassen Sie sie los.
- Lassen Sie die [Num Lock] los.
- Drücken Sie den Hotkey, um die gewünschte Funktion auszuführen. Die Funktion ist in der folgenden Tabelle aufgeführt.

HSM-Übersichtstabelle

Taste	Funktion
[T]	Wechselt zwischen der standardmäßigen (Rollen-Taste) [Rollen-Taste] und alternativen ([Strg] [Strg]) Tastenkombination zum Anschlusswechsel ([Ctrl] [Ctrl]).
[X] [Eingabe]	Aktiviert / Deaktiviert die Hotkeys für die Portumschaltung.
[M]	Aktiviert / Deaktiviert die Mausemulation.
[W]	Aktiviert / Deaktiviert die Umschaltung des Mausports.

Commutador KM de cable sin límites USB de 2 puertos CS62KM

A Reseña del hardware

- Botón de selección de puerto
- LED de puerto 1
- LED de puerto 2
- Cable del teclado
- Cable del ratón
- Cable USB de PC 1
- Cable USB de PC 2
- Toma del selector de puerto remoto

B Instalación del hardware

Para instalar el conmutador, consulte el diagrama de instalación y siga estos pasos:

- Conecte el teclado al conector del extremo del cable del teclado y conecte el ratón al conector del extremo del cable del ratón.
- Conecte el cable USB del PC 1 al puerto USB del primer ordenador y conecte el cable USB del PC 2 al puerto USB del segundo ordenador.
- (Opcional) Si opta por usar el selector de puerto remoto, conecte su cable a la toma del selector de puerto remoto, situada en el lateral de la unidad.

Nota: El interruptor se puede activar solo con teclas de acceso directo, por lo que la conexión del selector de puerto remoto es opcional.

- Encienda las computadoras.

Nota: De forma predefinida, el conmutador se vincula con el primer ordenador al que está conectado el cable USB del PC 1.

Instalación y configuración de Boundless Switching

Después de configurar el hardware, debe configurar el tamaño de la pantalla y el diseño del monitor para permitir que funcione la función Boundless Switching. Antes de utilizar Boundless Switching, desactive la aceleración del ratón en el sistema operativo. La función Boundless Switching le permite mover el cursor del ratón a través de la pantalla de un monitor y hacia otro para alternar las operaciones del KM de un PC al siguiente. La función Boundless Switching funciona moviendo el cursor del ratón fuera de la pantalla hacia arriba, hacia abajo, hacia la derecha o hacia la izquierda, de forma que se cambia de puerto cuando el cursor se mueve de una pantalla a la siguiente.

Tamaño de la pantalla

Establezca el tamaño de la pantalla de cada monitor para que el CS62KM sepa cuándo se mueve el cursor del ratón de la pantalla de un ordenador a la del siguiente.

- Utilice el botón del selector de puerto remoto para seleccionar el puerto que desea configurar.
- Invoque el modo de tecla de acceso directo pulsando [Bloq Num] + [-].
- Pulse la tecla [L].
- En la esquina superior izquierda de la pantalla, haga clic con el botón izquierdo del ratón, manténgalo pulsado mientras mueve el cursor hacia la esquina inferior derecha de la pantalla y luego suéltelo.
- Repita este procedimiento para el segundo monitor conectado al ordenador gestionado por el CS62KM.

Nota: Si la resolución de la pantalla cambia, asegúrese de repetir el procedimiento de configuración anterior (pasos 1 a 4) para restablecer el tamaño de la pantalla.

C Diseño del monitor

Establezca el diseño físico de los monitores para que el CS62KM sepa a qué PC cambiar cuando el cursor del ratón se mueve fuera de la pantalla hacia la derecha, izquierda, arriba o abajo. Para establecer el diseño, haga lo siguiente:

- Invoque el modo de tecla de acceso directo pulsando [Bloq Num] + [-].
- Introduzca los parámetros de diseño del monitor usando las siguientes teclas de acceso directo (consulte los dibujos que se muestran arriba):

Parámetro	Fila	Monitor
P	A	1, 2
	B	1, 2

Fórmula: Parámetro + Fila A + Monitor(es) o Parámetro + Fila A + Monitor + Fila B + Monitor.

Nota: Al introducir los parámetros de diseño del monitor, puede mover el cursor del ratón a través de cualquier borde (arriba, abajo, derecha, o izquierda) para cambiar de PC.

Funcionamiento

Aparte de la función Boundless Switching, hay tres métodos más cómodos para cambiar entre los ordenadores: Manual: pulsando el botón en el selector de puerto remoto; Ratón: haciendo clic en la rueda de desplazamiento del ratón; y Tecla de acceso directo: introduciendo combinaciones en el teclado.

C Layout del monitor

Imponere il layout fisico del monitor in modo che il CS62KM riconosca il computer a cui passare quando il cursore del mouse si sposta fuori dallo schermo a destra, a sinistra, in alto o in basso. Per impostare il layout, agire come segue:

- Richiamare la modalità Tasto di scelta rapida premendo [Bloq Num] + [-].
- Immettere i parametri di layout del monitor utilizzando i seguenti tasti di scelta rapida (fare riferimento ai disegni mostrati in precedenza):

Parámetro	Riga	Monitor
P	A	1, 2
	B	1, 2

Formula: Parámetro + Riga A + Monitor o Parámetro + Riga A + Monitor + Riga B + Monitor.

Nota: immettendo i parametri di layout del monitor, è possibile spostare il cursore del mouse sui bordi (in alto, in basso, a destra, o a sinistra) per cambiare computer.

Funzionamento

Oltre a Boundless Switching, sono disponibili altri tre metodi comodi per la commutazione tra i computer: Manuale: premendo il pulsante sul Selettore porta remota; Mouse: facendo clic sulla rotellina di scorrimento del mouse; e Tasto rapido: inserendo le combinazioni sulla tastiera.

Ajuste del modo de teclas de acceso rápido (HSM)

El Ajuste del modo de teclas de acceso rápido permite configurar funciones en el conmutador. Invocar HSM y luego pulsar una tecla de la siguiente tabla. Siga los pasos que se indican a continuación para invocar HSM y ejecute una función de tecla de acceso directo.

- Pulse y mantenga pulsada la tecla [Bloq Num].
- Pulse y suelte la tecla [-].
- Suelte la tecla [Bloq Num].
- Pulse la tecla de acceso directo para ejecutar la función que desee. Consulte la siguiente tabla para ver la función.

Tabla resumen HSM

Tecla	Función
[T]	Alterna entre las teclas predeterminadas ([Bloq Despl] [Bloq Despl]) y las teclas de conmutación de puerto alternativas ([Ctrl] [Ctrl]).
[X] [Entrar]	Habilita y deshabilita la tecla de acceso directo de conmutación de puerto.
[M]	Habilita y deshabilita la emulación de ratón.
[W]	Habilita y deshabilita la conmutación de puerto del ratón.

Modalità d'impostazione tasti di scelta rapida (HSM)

La modalità d'impostazione tasti di scelta rapida è utilizzata per impostare le funzioni sullo switch. Richiamare la modalità HSM e premere un tasto nella tabella di seguito. Seguire i passaggi per richiamare HSM ed eseguire una tasto rapido.

- Tenere premuto il tasto [Bloq Num].
- Premere e rilasciare il tasto [-].
- Lasciare il tasto [Bloq Num].
- Premere il tasto rapido per eseguire la funzione desiderata. Consultare la tabella di seguito per la funzione.

Tabella modalità HSM

Tasto	Funzione
[T]	Passa tra i tasti di conmutazione porta predefiniti ([BLOC SCORR] [BLOC SCORR]) e alternati ([Ctrl] [Ctrl]).
[X] [Invio]	Abilita/disabilita i tasti rapidi di conmutazione della porta.
[M]	Abilita/disabilita l'emulazione mouse.
[W]	Abilita/disabilita la conmutazione della porta mouse.

Tabella funzionalità HSM

Clavishi	Funktsiya
[T]	Perklyucheniye mezhdu iskhodnymi ([Scroll Lock] [Scroll Lock]) i alternativnyimi ([Ctrl] [Ctrl]) klavishami perenklyucheniya portov.
[X] [Enter]	Vklyucheniye/otklyucheniye «goryachiy» klavishi perenklyucheniya portov.
[M]	Vklyucheniye/otklyucheniye emulatsii myshi.
[W]	Vklyucheniye/otklyucheniye perenklyucheniya portov s pomoshchyu myshi.

Svoynaya tablitsa funktsiy HSM

Clavishi	Funktsiya
[T]	Perklyucheniye mezhdu iskhodnymi ([Scroll Lock] [Scroll Lock]) i alternativnyimi ([Ctrl] [Ctrl]) klavishami perenklyucheniya portov.
[X] [Enter]	Vklyucheniye/otklyucheniye «goryachiy» klavishi perenklyucheniya portov.
[M]	Vklyucheniye/otklyucheniye emulatsii myshi.
[W]	Vklyucheniye/otklyucheniye perenklyucheniya portov s pomoshchyu myshi.

CS62KM - 2-портовый кабельный переключатель USB-клавиатуры и мыши с функцией Boundless Switching

A Обзор аппаратного обеспечения

- Кнопка выбора порта
- Индикатор порта 1
- Индикатор порта 2
- Кабель клавиатуры
- Кабель мыши
- USB-кабель ПК 1
- USB-кабель ПК 2
- Гнездо пульта удаленного переключения портов

B Установка аппаратного обеспечения

Для установки переключателя сверяйтесь со схемой установки и выполните следующие действия:

- Штекер кабеля клавиатуры вставьте в гнездо Кабеля клавиатуры, а штекер кабеля мыши – в гнездо Кабеля мыши.
- USB-кабель ПК 1 вставьте в USB-порт первого компьютера, а USB-кабель ПК 2 - в USB-порт второго компьютера.
- (Необязательно) Если решите использовать пульт удаленного переключения портов, расположите его кабель к гнезду пульта удаленного переключения портов, расположенному на боковой стороне переключателя.

Примечание: можно управлять переключателем только с помощью горячих клавиш, поэтому подключать пульт удаленного переключения портов необязательно.

- Включите питание компьютеров.

Примечание: по умолчанию переключатель соединяется с первым компьютером, к которому подключен USB-кабель ПК 1.

Конфигурирование и настройка функции Boundless Switching
Для работы функции Boundless Switching необходимо установить аппаратное обеспечение, а затем настроить размер экрана и расположение мониторов. Перед использованием функции Boundless Switching отключите ускорение указателя мыши в настройках операционной системы. Функция Boundless Switching позволяет переключать KM-операции с одного компьютера на другой, перемещая курсор мыши с экрана одного монитора на экран другого. Функция работает за счет смещения курсора за пределы экрана вверх, вниз, вправо или влево; таким образом, переключение портов осуществляется при перемещении курсора с одного экрана на другой.

Размер экрана

Установите размер экрана для каждого из мониторов, чтобы задать для CS62KM границы перемещения курсора с экрана одного компьютера на экран другого.

- Нажмите кнопку на пульте удаленного переключения портов выберите порт, который хотите настроить.
- Активируйте режим клавиш быстрого вызова комбинацией клавиш [Num Lock] + [-].
- Нажмите на клавишу [L].
- В верхнем левом углу монитора щелкните левой кнопкой мыши и удерживайте ее, при этом смещая курсор в нижний правый угол экрана, а затем отпустите.

- Повторите эту процедуру для второго монитора, подключенного к компьютеру, которым управляет переключатель CS62KM.

