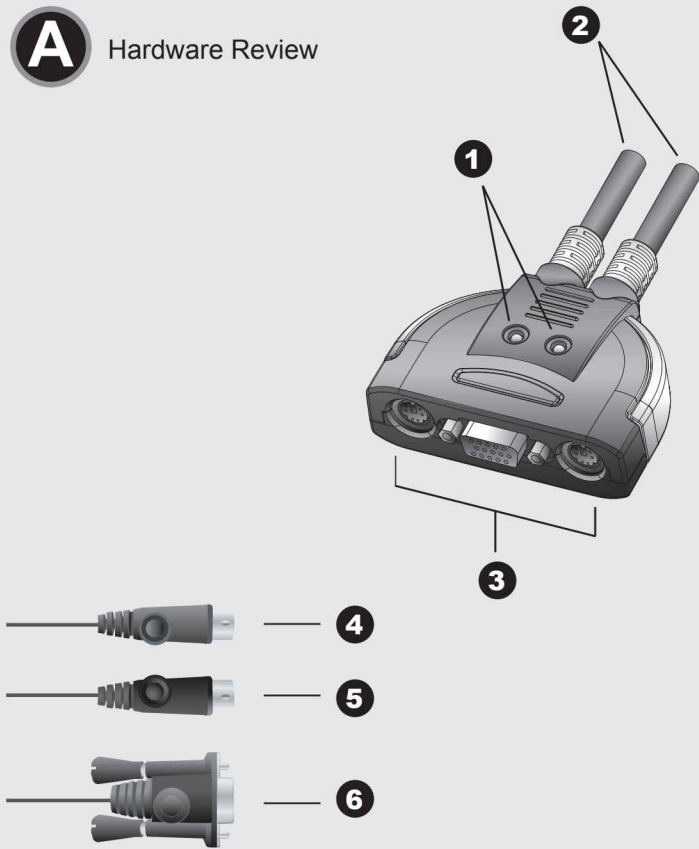


© Copyright 2007 ATEN® International Co., Ltd.  
ATEN and the ATEN logo are trademarks of ATEN International Co., Ltd. All rights reserved. All other trademarks are the property of their respective owners.

This product is RoHS compliant.  
Manual Part No. PAPE-1285-C00G Printing Date: 09/2007

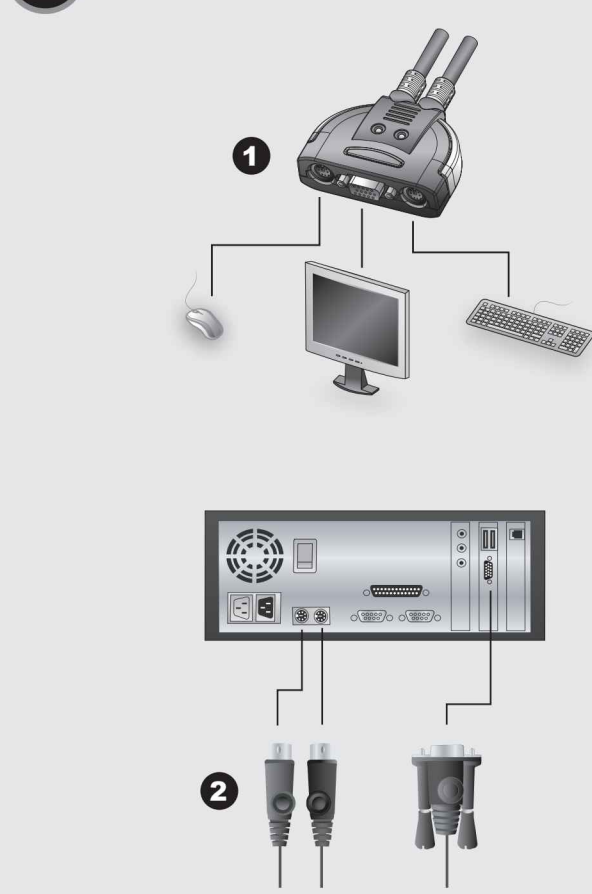


## A Hardware Review



- Package Contents**
- 1 CS-62 PS/2 KVM Switch with Attached Cables
  - 1 User Guide

## B CS-62 Installation Diagram



### Online Registration

**International:**  
<http://support.aten.com>

**North America:**  
[http://www.aten-usa.com/product\\_registration](http://www.aten-usa.com/product_registration)

### Technical Phone Support

**International:**  
886-2-86926959

**North America:**  
1-888-999-ATEN

The following contains information that relates to China:

零件名稱	有專有物料或五重				
	鉛	汞	六價鉻	多溴聯苯	多溴二苯醚
電腦零件	○	○	○	○	○
電線零件	○	○	○	○	○

○ 表示該專有物料或在該零件所有均質材料中的含量均在SJ/T 11363-2006規定的限量要求之下。  
● 表示符合歐盟指令要求，但該專有物料至少在某零件的某一均質材料中的含量超出SJ/T 11363-2006的限量要求。  
× 表示該專有物料至少在某零件的某一均質材料中的含量超出SJ/T 11363-2006的限量要求。

## CS-62 2-Port PS/2 KVM Switch User Guide

www.aten.com

### Requirements

- Console**
- A VGA, SVGA, or Multisync monitor capable of the highest resolution that you will be using on any computer in the installation
  - A PS/2 Mouse
  - A PS/2 Keyboard

### Computers

- The following equipment must be installed on each computer that is to be connected to the system:
- A VGA, SVGA or Multisync video port
  - A 6-pin Mini-DIN (PS/2 style) mouse port
  - A 6-pin Mini-DIN (PS/2 Style) keyboard port

### Hardware Review

1. Port LEDs
2. KVM Cables
3. Console Ports
4. PS/2 mouse connector
5. PS/2 keyboard connector
6. Video Connector

### Installation

- Important**
1. Before you begin, make sure that the power to all the devices you will be connecting has been turned off. You must unplug the power cords of any computers that have the Keyboard Power On function. Otherwise, the switch will receive power from the computer.
  2. To prevent damage to your equipment, make sure that all the devices you will be connecting are properly grounded.

- Installing your new CS-62 involves the following steps:
1. Plug your keyboard, monitor, and mouse into the Console ports on the CS-62. Each port is labeled with an appropriate icon.
  2. Plug the attached KVM cables' keyboard, monitor, and mouse connectors into their respective ports on the computers you are installing.

3. Turn on the power to the computers.

**Note:** The CS-62's Power On default is to link to the first computer you turn on.

### Operation

#### Hotkey Port Selection

All hotkey port switches begin with tapping the Scroll Lock key twice.  
[Scroll Lock] [Scroll Lock]

#### Invokes Auto Scan Mode

Starts Auto Scan. Press and release the [Left Shift] key, and then press the [Right Shift] key.  
[Left Shift] [Right Shift]

#### Scan Interval

Sets the Auto Scan interval to n second intervals - where n is a number from 1 - 4.  
[Left shift] [Right shift] [S] [n]

**Note:** The n stands for the number of seconds that the focus dwells on a port before switching to the other one. Replace the n with a number between 1 and 4 when entering this hotkey combination. (See the table, below.)

#### Scan Interval Table

n	Secs.
1	3 secs.
2	5 secs. (Default)
3	10 secs.
4	20 secs.

### Troubleshooting

Symptom	Possible Cause	Action
Keyboard Not Responding	Keyboard needs to be reset.	Unplug the keyboard from the Console Keyboard Port, then plug it back in.
	Switch needs to be reset.	Turn off the computers. Unplug the KVM cables. Wait five seconds; then plug the cables back in and turn the computers on.
Pressing Hot Keys Gets No Response*	Hotkey sequence input incorrectly.	Resend the Hotkey command - press and release each key in the sequence individually.
Mouse Not Detected, or Does Not Respond Correctly*	Mouse needs to be reset.	Unplug the mouse from the Console Mouse Port, then plug it back in.
Video Problems	Resolution and/or Bandwidth set too high.	Select a lower resolution and/or bandwidth.

\* Some Notebooks, notably the IBM Thinkpad and Toshiba Tecra, have trouble when their mouse and keyboard ports are used simultaneously. To avoid this, only connect the mouse port or the keyboard port. If you connect the mouse port, you will need to use the notebook's keyboard when the notebook becomes the active computer.

### Specifications

Function	CS-62	
Computer Connections	2	
Port Selection	Hotkey	
Connectors	Console Ports	Keyboard 1 x 6-pin Mini-DIN Female (Purple) Video 1 x HDB-15 Female (Blue)
	KVM Ports	Mouse 1 x 6-pin Mini-DIN Female (Green)
		Keyboard 2 x 6-pin Mini-DIN Male (Purple)
		Video 2 x HDB-15 Male (Blue)
		Mouse 2 x 6-pin Mini-DIN Male (Green)
	LEDs	Selected 2 (Green)
Cable Length	Computers 1.2m	
Emulation	Keyboard/ Mouse PS/2	
Video	2048 x 1536; DDC2B	
Scan Interval	3, 5, 10, 20 Seconds	
Environment	Operating Temp.	0-50°C
	Storage Temp.	-20-60°C
	Humidity	0-80% RH, Non-condensing
Physical Properties	Housing	Plastic
	Weight	0.33 kg
	Dimensions (L x W x H)	7.30 x 5.85 x 2.25 cm

## Guide de l'utilisateur du commutateur KVM PS/2 CS-62 à 2 ports

www.aten.com

### Configuration minimale

- Console**
- Un moniteur VGA, SVGA ou Multisync prenant en charge la plus élevée des résolutions utilisées sur les ordinateurs de l'installation
  - Une souris PS/2
  - Un clavier PS/2

### Ordinateurs

- Les composants suivants doivent être installés sur chaque ordinateur qui sera connecté au système :
- Une carte vidéo VGA, SVGA ou Multisync
  - Un port souris mini-DIN à 6 broches (type PS/2)
  - Un port clavier mini-DIN à 6 broches (type PS/2)

### Aperçu du matériel

1. Voyants des ports
2. Câbles KVM
3. Ports de console
4. Connecteur de souris PS/2
5. Connecteur de clavier PS/2
6. Prise vidéo

### Installation

- Important**
1. Avant de commencer, vérifiez que tous les périphériques à connecter ont été éteints. Vous devez débrancher les câbles d'alimentation des ordinateurs disposant de la fonction de mise sous tension à partir du clavier. Sinon, le commutateur sera alimenté par l'ordinateur.
  2. Pour éviter d'endommager votre appareil, assurez-vous que tous les périphériques connectés sont correctement mis à la terre.

Pour installer votre nouveau CS-62, suivez ces étapes :

1. Branchez votre clavier, votre écran et votre souris dans les ports de console du CS-62. La fonction de chaque port est indiquée par un pictogramme.
2. Branchez les connecteurs clavier, écran et souris des câbles KVM liés dans leurs ports respectifs sur les ordinateurs avec lesquels vous utiliserez KVM.
3. Allumez les ordinateurs.

**Remarque :** Dans sa configuration de démarrage (par défaut), le CS-62 établit une liaison avec le premier ordinateur que vous allumez.

### Fonctionnement

#### Sélection de ports à l'aide de raccourcis clavier

Pour sélectionner un port à l'aide de raccourcis clavier, vous devez dans un premier temps appuyer deux fois sur la touche Arrêt/défil.  
[Scroll Lock] [Scroll Lock]

#### Invoque le mode Recherche automatique

Démarre la recherche automatique. Appuyez sur la touche [Left Shift], et appuyez sur [Right Shift] [Left Shift] [Right Shift]

#### Intervalle de recherche

Définit l'intervalle de recherche automatique sur n secondes, où n est un nombre compris entre 1 et 4.  
[Left shift] [Right shift] [S] [n]

**Remarque :** la lettre n représente l'intervalle de temps (en secondes) avant le passage d'un port à l'autre. Remplacez la lettre n par un chiffre compris entre 1 et 4 lorsque vous appuyez sur une combinaison de touches de raccourci (voir le tableau ci-dessous).

#### Tableau des intervalles de recherche

n	Secondes.
1	3 secondes.
2	5 secondes. (par défaut)
3	10 secondes.
4	20 secondes.

### Dépannage

Symptôme	Cause possible	Action
Le clavier ne répond pas	Le clavier doit être réinitialisé.	Débranchez le clavier du port de clavier de la console, puis rebranchez-le.
	Le commutateur doit être réinitialisé.	Éteignez les ordinateurs. Débranchez les câbles KVM. Attendez cinq secondes, puis rebranchez les câbles et allumez les ordinateurs.
Les touches de raccourci restent sans effet*	La séquence de touches de raccourci saisie est incorrecte.	Saisissez à nouveau les touches de raccourci et relâchez les touches de la séquence l'une après l'autre.
La souris n'est pas détectée ou ne fonctionne pas correctement*	La souris doit être réinitialisée.	Débranchez la souris du port de souris de la console, puis rebranchez-la.
Problèmes d'affichage	Réglage de résolution et/ou de bande passante trop élevé.	Sélectionnez une résolution et/ou une bande passante moins élevée.

\* Certains ordinateurs portables, notamment l'IBM Thinkpad et le Toshiba Tecra, rencontrent des difficultés lorsque leurs ports souris et clavier sont utilisés simultanément. Pour éviter cela, ne branchez que le port souris ou le port clavier. Si vous branchez le port souris, vous devrez utiliser le clavier de l'ordinateur portable lorsque l'ordinateur portable devient l'ordinateur actif.

## CS-62 PS/2-KVM-Switch mit 2 Ports Benutzerhandbuch

www.aten.com

3. Schalten Sie Ihre Computer ein

**Hinweis:** Standardmäßig schaltet der CS-62 den ersten Computer um, der eingeschaltet wird.

### Bedienung

#### Portauswahl per Hotkey

Die Portumschaltung per Hotkey erfolgt grundsätzlich durch doppeltes Betätigen der Taste „Rollen“.  
[Scroll Lock] [Scroll Lock]

#### Startet den Autoscan-Modus

Startet die automatische Umschaltung. Drücken Sie die Taste [Left Shift], und drücken Sie [Right Shift]  
[Left Shift] [Right Shift]

#### Umschaltintervall

Setzt das Intervall für den Autoscan-Modus auf n Sekunden, wobei n für eine Zahl zwischen 1 und 4 steht.  
[Left shift] [Right shift] [S] [n]

**Hinweis:** Dabei steht n für die Wartezeit in Sekunden, bis auf den anderen Port umgeschaltet wird. Ersetzen Sie n durch ein Zahl zwischen 1 und 4, wenn Sie diese Hotkey-Tastenkombination verwenden. (Siehe die folgende Tabelle.)

#### Tabelle Umschaltintervall

n	Sekunden
1	3 Sekunden
2	5 Sekunden. (Standard)
3	10 Sekunden
4	20 Sekunden

### Voraussetzungen

- Konsolle**
- Ein VGA-, SVGA- oder Multisync-Monitor, der in der Lage ist, die höchste Auflösung darzustellen, die Sie auf einem der zu installierenden Computer verwenden möchten
  - Eine PS/2-Maus
  - Eine PS/2-Tastatur

### Computer

- Auf den Computern, die mit dem System verbunden werden sollen, muss mindestens Folgendes installiert sein:
- Eine VGA-, SVGA- oder Multisync-Grafikkarte
  - Ein 6-poliger Mini-DIN-Mausport (PS/2)
  - Ein 6-poliger Mini-DIN-Tastaturport (PS/2)

### Hardwareübersicht

1. Port-LEDs
2. KVM-Kabel
3. Konsolports
4. PS/2-Mausanschluss
5. PS/2-Tastaturanschluss
6. Stecker für Grafikkarte

### Installation

- Wichtig**
1. Schalten Sie vor der Installation alle anzuschließenden Geräte aus. Bei Computern, die sich über die Tastatur einschalten lassen, müssen Sie den Netzstecker ziehen. Andernfalls wird der Switch vom Computer gespeist.
  2. Um eine Beschädigung Ihrer Geräte zu vermeiden, müssen alle angeschlossenen Geräte ordnungsgemäß geerdet sein.

Zur Installation des CS-62 müssen Sie die folgenden Schritte durchführen:

1. Verbinden Sie Tastatur, Maus und Monitor mit den Konsolports des CS-62. Jede Buchse ist durch ein entsprechendes Symbol gekennzeichnet.
2. Verbinden Sie die am Gerät angebrachten KVM-Kabel für Tastatur, Monitor, und Maus mit den entsprechenden Ports der zu installierenden Computer.

2. Conecte los conectores del teclado, monitor, y ratón de los cables KVM moledeados a los puertos correspondientes de cada uno de los ordenadores que quiera instalar.
3. Encienda los ordenadores.

**Note:** Por defecto, el CS-62 establece la conexión con el primer ordenador encendido.

### Funcionamiento

#### Selección de puertos mediante teclas de acceso directo

Para seleccionar un puerto mediante teclas de acceso directo, primero debe pulsar dos veces la tecla Bloq Despl.  
[Scroll Lock] [Scroll Lock]

#### Activa el modo de conmutación automática

Inicia la conmutación automática. Pulse la tecla [Left Shift] y suéltela, y pulse [Right Shift].  
[Left Shift] [Right Shift]

#### Intervalo de conmutación

Establece el intervalo de búsqueda automática en n segundos, siendo n un número entre 1 y 4.  
[Left shift] [Right shift] [S] [n]

**Nota:** la letra n representa el intervalo de tiempo (en segundos) que transcurre antes de pasar de un puerto a otro. Sustituya la letra n por un número entre 1 y 4 al teclear la combinación de teclas de acceso directo (véase la tabla siguiente).

#### Tabla de intervalos de conmutación

n	Segundos
1	3 segundos
2	5 segundos(por defecto)
3	10 segundos
4	20 segundos

### Resolución de problemas

Sintoma	Causa posible	Acción
El teclado no funciona	Hay que resetear el teclado.	Desconecte el teclado del puerto de consola para teclado y vuelva a conectarlo.
	Hay que resetear el concentrador.	Apague los ordenadores. Desconecte los cables KVM. Espere cinco segundos, vuelva a conectar los cables y encienda los ordenadores.
Las combinaciones de teclas de acceso directo no responden*	Secuencia de pulsación de teclas incorrecta.	Vuelva a enviar el comando de teclas: pulse y suelte cada tecla individualmente en secuencia.
No se detecta el ratón o el ratón no responde debidamente*	Hay que resetear el ratón.	Desconecte el ratón del puerto de consola para ratón y vuelva a conectarlo.
Problemas de imagen en pantalla	Resolución o ancho de banda demasiado altos.	Seleccione una resolución o un ancho de banda menor.

\* Algunos ordenadores portátiles como el IBM Thinkpad y el Toshiba Tecra tienen problemas cuando sus puertos de teclado y ratón se utilizan en paralelo. Para evitarlo, conecte solamente el puerto del ratón o el del teclado. Si conecta el puerto para ratón, tendrá que emplear el teclado integrado del portátil una vez que éste pasa ser el ordenador activo.

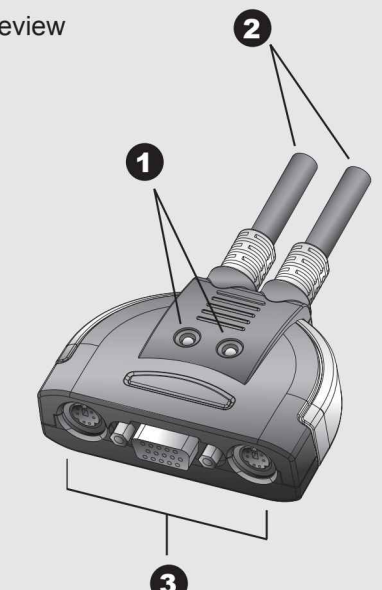
### Especificaciones

Función	CS-62	
Conexiones para ordenador	2	
Selección de puertos	Teclas de acceso directo	
Conectores	Puertos de consola	Teclado 1 mini-DIN hembra de 6 patillas (violeta) Monitor 1 conector HDB hembra de 15 patillas (azul) Ratón 1 mini-DIN hembra de 6 patillas (verde)
	Puertos KVM	Teclado 2 mini-DIN machos de 6 patillas (violeta)
		Monitor 2 conectores HDB macho de 15 patillas (azul)
		Ratón 2 mini-DIN macho de 6 patillas (verde)
		Puerto seleccionado
	Indicadores LED	Ordenadores 1,2 m
Emulación	Teclado/Ratón PS/2	
Monitor	2048 x 1536; DDC2B	
Intervalo de conmutación	3, 5, 10, 20 segundos	
Entorno	Temperatura de funcionamiento	0 a 50 °C
	Temperatura de almacenamiento	-20 a 60 °C
	Humedad	0 a 80% HR, sin condensar
Propiedades físicas	Carcasa	Plástico
	Peso	0,33 kg
	Dimensiones (L x An x Al)	7,30 x 5,85 x 2,25 cm

www.aten.com



## A Hardware Review

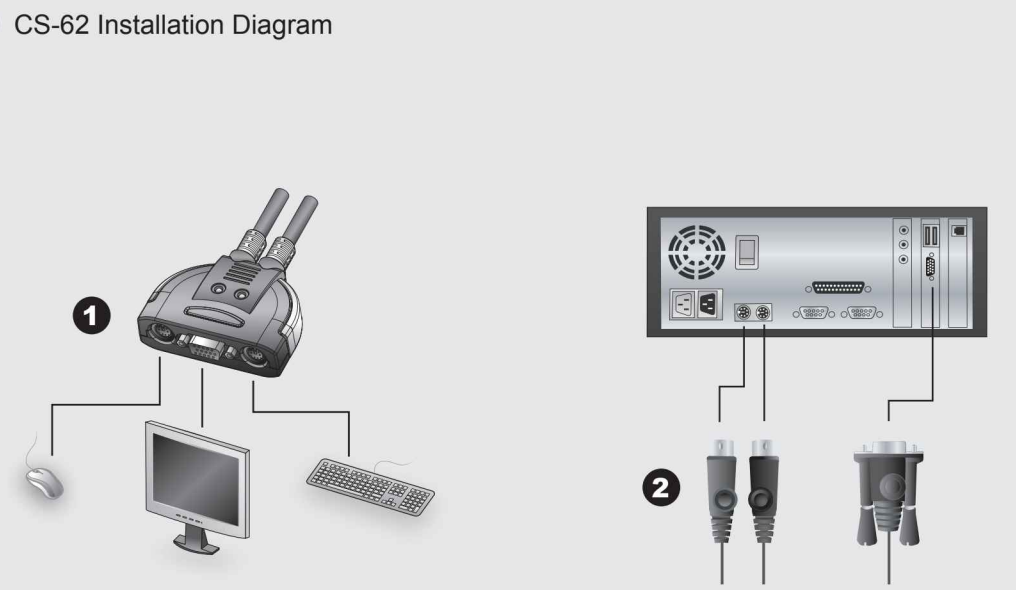


1. LED della porta  
2. Cavi del KVM  
3. Porte di collegamento alla console  
4. Connettore PS/2 del mouse  
5. Connettore PS/2 della tastiera  
6. Una tastiera PS/2

### Package Contents

- 1 CS-62 PS/2 KVM Switch with Attached Cables
- 1 User Guide

## B CS-62 Installation Diagram



1. Porta di connessione per il computer  
2. Connettore PS/2 del mouse  
3. Connettore PS/2 della tastiera

### Online Registration

International:  
http://support.aten.com

North America:  
http://www.aten-usa.com/product\_registration

### Technical Phone Support

International:  
886-2-86926959

North America:  
1-888-999-ATEN

The following contains information that relates to China:

附件名稱	規格	美國	大陸	香港	多倫多	多倫多
電源線	●	○	○	○	○	○
鼠標線	○	○	○	○	○	○

● 表示該專有專物在該部件所有均質材料中的含量均在SJ/T 11363-2006規定的數量要求之下。  
 ○ 表示該專有專物在該部件所有均質材料中的含量均在SJ/T 11363-2006規定的數量要求之上。  
 × 表示該專有專物在該部件的某一均質材料中的含量超過SJ/T 11363-2006的數量要求。

## CS-62 2-Port PS/2 KVM Switch – guida per l'utente

### Requisiti

#### Console

- Un monitor VGA, SVGA o Multisync, con la più alta risoluzione fra quelle utilizzate dai computer collegati
- Un mouse PS/2
- Una tastiera PS/2

#### Computer

Su ogni computer da collegare al sistema deve essere installato il seguente equipaggiamento:

- una scheda video VGA, SVGA o Multisync
- Una porta per il mouse a 6 pin mini-DIN (PS/2)
- Una porta per la tastiera a 6 pin mini-DIN (PS/2)

### Hardware

1. LED della porta
2. Cavi del KVM
3. Porte di collegamento alla console
4. Connettore PS/2 del mouse
5. Connettore PS/2 della tastiera
6. Connettore video

### Installazione

#### Importante!

1. Prima di iniziare, accertarsi che tutti i dispositivi che si desidera collegare siano spenti. Staccare la spina di ogni computer dotato della funzione Keyboard Power On. In caso contrario, lo switch riceverà corrente dal computer.
2. Per evitare danni ai dispositivi, accertarsi che tutte le apparecchiature da collegare siano dotate di appropriata messa a terra.

L'installazione del CS-62 comprende le seguenti fasi:

1. Collegare la tastiera, il monitor e il mouse alle porte di selezione della console del CS-62. Ogni

porta è contrassegnata da un'icona identificativa.  
 2. Inserire i connettori dei cavi KVM per tastiera, monitor e mouse alle rispettive porte sul computer che si sta installando.  
 3. Accendere il computer.

**Nota:** Il Power On predefinito del CS-62 è di collegarsi al primo computer che viene acceso.

### Funzionamento

#### Selezione delle porte tramite tasto di scelta rapida

Tutti gli interruttori delle porte a scelta rapida vengono attivati toccando il tasto di blocco di scorrimento due volte.  
 [Scroll Lock] [Scroll Lock]

#### Richiamo la modalità Scansione automatica

Avvia la scansione automatica. Premere e rilasciare il tasto [Left Shift], e quindi premere [Right Shift].  
 [Left Shift] [Right Shift]

#### Intervallo di scansione

Imposta l'intervallo di scansione automatica a n secondi, dove n è un numero compreso tra 1 e 4.  
 [Left shift] [Right shift] [S] [n]

**Nota:** Il valore n rappresenta il numero di secondi di attenzione su una porta prima di passare alla successiva. Sostituire n con un numero tra 1 e 4 quando si inserisce la combinazione di tasti di scelta rapida. (Vedere la tabella sotto.)

#### Tabella degli intervalli di scansione

n	Sec.
1	3 sec.
2	5 sec. (predefinito)
3	10 sec.
4	20 sec.

### Individuazione e risoluzione dei problemi

Problema	Causa possibile	Azione
La tastiera non risponde	La tastiera deve essere ripristinata. Lo switch deve essere ripristinato.	Scollegare la tastiera dalla porta della tastiera della console e poi ricollegarla. Spegnere il computer. Scollegare i cavi KVM. Attendere 5 secondi e poi ricollegarli e accendere il computer.
I tasti di scelta rapida non rispondono quando vengono premuti*	La sequenza dei tasti è stata digitata in modo errato.	Digitare nuovamente il comandopremendo ogni tasto singolarmente in sequenza.
Il mouse non viene rilevato o non risponde in maniera corretta*	Il mouse deve essere ripristinato.	Scollegare il mouse dalla porta del mouse della console e poi ricollegarlo.
Problemi video	La risoluzione e/o la larghezza di banda sono troppo alte.	Selezionare una risoluzione e/o larghezza di banda più bassa.

\* Alcuni notebook, specialmente il Thinkpad IBM e il Tecra Toshiba, presentano dei problemi quando le loro porte di tastiera e mouse vengono utilizzate contemporaneamente. Per evitare ciò, collegare solo una delle due porte. Se si collega la porta del mouse, quando il notebook diventa il computer attivo sarà necessario utilizzare la sua tastiera.

### Specifiche

Funzione	CS-62	
Collegamenti del computer	2	
Selezione della porta	Tasti di scelta rapida	
Connettori	Porte della console	Tastiera 1 x 6 pin min-DIN femmina (viola) Video 1 x femmina HDB-15 (blu) Mouse 1 x 6 pin min-DIN femmina (verde)
	Porte KVM	Tastiera 2 x 6 pin min-DIN maschio (viola)
		Video 2 x maschio HDB-15 (blu) Mouse 2 x 6 pin min-DIN maschio (verde)
	LED	Selezionato 2 (verde)
Lunghezza del cavo	Computer 1,2 m	
Emulazione	Tastiera/Mouse PS/2	
Video	2048 x 1536; DDC2B	
Intervallo di scansione	3, 5, 10, 20 Secondi	
Condizioni ambientali	Temp. operativa 0-50° C	
	Temp. di conservazione -20-60° C	
	Umidità Da 0 a -80% RH, senza condensa	
Proprietà fisiche	Case Plastica	
	Peso 0,33 kg Dimensioni (lungh. x largh. x alt.) 7,30 x 5,85 x 2,25 cm	

## CS-62 2-Port PS/2 KVM Switch ユーザーガイド

### 必要ハードウェア環境

#### コンソール

- 接続するコンピュータの解像度に適したVGA、SVGAまたはマルチシンク対応モニタ
- PS/2キーボード
- PS/2マウス

#### コンピュータ

接続するコンピュータが以下の装置を搭載している必要があります:

- VGA、SVGA、またはマルチシンク対応ビデオ出力ポート
- ミニDIN6ピン (PS/2) マウスポート
- ミニDIN6ピン (PS/2) キーボードポート

### 製品各部名称

1. ポートLED
2. KVMケーブル
3. スピーカージャック
4. コンソール
5. PS/2マウスコネクタ
6. PS/2キーボードコネクタ
7. スピーカープラグ
8. ビデオコネクタ

### ハードウェアセットアップ

#### 重要

1. 今から接続する装置すべての電源がオフになっていることを確認してください。キーボード起動機能がない場合は、コンピュータの電源ケーブルも抜いてください。
2. コンピュータやデバイスへのダメージを避けるために、接続されているすべてのデバイスが正しくアースされていることを確認してください。

CS-62の導入は以下の1-3の手順に従って作業を行ってください:

1. コンソールとして使用するキーボード、マウス、モニタをCS-62のコンソールコネクタに接続してください。それぞれのコネクタには接続するデバイスがアイコン表示されています。
2. KVMケーブルのキーボード、マウス、モニタのコネクタを、コンピュータの適切なコネクタに接続してください。
3. 接続したコンピュータの電源をオンにしてください。

**注意:** デフォルトでは、最初に電源がオンになったコンピュータが選択されます。

#### 操作方法

##### ホットキーによるポート切替

ホットキーによるすべての操作は、[Scroll Lock]キーを2度押し→[特定のキー]という入力でです。  
 [Scroll Lock] [Scroll Lock]

##### オートスキャンモードを起動します

オートスキャンを開始します。マイナスキー[Left Shift] keyを押して、すぐに離します。キーを入力します[Right Shift]  
 [Left Shift] [Right Shift]

##### スキャンインターバル

オートスキャンインターバル時間をn秒間で設定します。有効なエントリは1-4秒です。  
 [Left shift] [Right shift] [S] [n]

**注意:** nはオートスキャン間隔を選択する数字(1-4)を入力します。各設定の詳細は下表をご覧ください。ホットキー開始のキーを [Scroll Lock]から[On]キーに切り替えます。この操作をする度に交互に切り替わります。

### スキャンインターバル

n	秒
1	3秒
2	5秒 (初期設定値)
3	10秒
4	20秒

### トラブルシューティング

症状	考えられる原因	対処
キーボードが反応しない	キーボードリセットが必要。 KVMのリセットが必要。	キーボードのケーブルを一度抜いて接続し直してください。 コンピュータの電源をオフしてから、KVMケーブルを抜いてください。オフにして5秒以上待ってから、各ケーブルを接続し直してシステムを再起動してください。
ホットキーが反応しない*	ホットキー操作が正しくない。	ホットキー操作手順を再度確認し、再試行してください。
マウスが認識されない/正しく操作できない	マウスのケーブルが必要。 マウスリセットが必要。	マウスのケーブルを一度抜いて接続し直してください。 適切な解像度/リフレッシュレートで設定してください。
画質に問題がある	解像度やリフレッシュレート設定の問題。	

\* IBMや東芝製のノートPCの一部機種で、キーボード/マウス共用PS/2ポートを1つだけ搭載したものがあります。その場合は、KVMケーブルのキーボードまたはマウスの一方だけ接続してください。接続していない方のデバイスは、ノートPCのデバイスを使用して操作してください。

### 仕様

機能	CS-62	
PC接続台数	2	
ポート選択	ホットキー	
コネクタ	コンソール	キーボード 1 x ミニDIN6ピン メス(パープル) モニター 1 x HDB-15 メス(ブルー) マウス 1 x ミニDIN6ピン メス(グリーン)
	PC側	キーボード 2 x ミニDIN6ピンオス(パープル)
		モニター 2x HDB-15 オス(ブルー) マウス 2 x ミニDIN6ピン オス(グリーン)
	LED	セレクト 2(グリーン)
ケーブル長	コンピュータ 1.2m	
エミュレーション	キーボード/マウス PS/2	
VGA解像度	2048 x 1536; DDC2B準拠	
スキャンインターバル	3, 5, 10, 20 秒	
動作環境	動作温度 0-50° C	
	保存温度 -20-60° C	
	湿度 0-80% RH, 結露なきこと	
本体	ケース プラスチック	
	重量 0,33 kg サイズ(L x W x H) 7,30 x 5,85 x 2,25 cm	

## CS-62 2-Port PS/2 KVM Switch 사용자 가이드

### 요구사항

#### 콘솔

- VGA, SVGA, 또는 설치하는 장비의 높은 해상도를 지원하는 멀티싱크 모니터
- PS/2 타입 마우스
- PS/2 타입 키보드

#### 컴퓨터

다음 장비들은 시스템에 연결할 각 컴퓨터에 반드시 설치되어야 합니다:

- VGA, SVGA 또는 멀티싱크 포트
- 6-핀 mini-DIN (PS/2 타입) 키보드 포트
- 6-핀 mini-DIN (PS/2 타입) 마우스 포트

### 하드웨어 요구사항

1. 포트 LED
2. KVM 케이블
3. 콘솔 포트
4. PS/2 마우스 커넥터
5. PS/2 키보드 커넥터
6. 비디오 커넥터

### 하드웨어 설치방법

#### 주요사항

1. 연결하려는 모든 장치의 전원이 해제되었는지 확인하십시오. 또한 컴퓨터에 연결된 다른 키보드 등의 별도 전원장치의 전원도 확인하여 해제하십시오
2. 장비들의 손상을 방지 하기 위하여, 연결하고자 하는 모든 장비들은 접지가 되어야 한다

CS-62의 설치 는 다음 3단계로 되어 있다:

1. 키보드, 마우스 및 모니터를 장비의 콘솔 포트에 연결한다. 각포트는 쉽게 구별하기 위하여 색과 아이콘으로 구분되어 있습니다.
2. 제조사는 KVM케이블의키보드, 마우스 및 비디오 커넥터를 설치 하고자 하는 컴퓨터의 각 포트에 연결한다.

3. 컴퓨터의 전원을 연결하십시오.

**주의:** 스위치 연결의 초기값은 전원이 연결된 최초 컴퓨터로 되어 있습니다.

#### 사용방법

##### 핫키 포트선택

핫키 포트스위치에서 초기작동은 Scroll Lock 키를 두 번 눌러 시작합니다  
 [Scroll Lock] [Scroll Lock]

##### 오토스캔모드를 불러옴

오토스캔을 시작하며, [Left Shift] 키를 눌렀다가 손을 떼십시오. [Enter]를 누름.  
 [Left Shift] [Right Shift]

##### 스캔간격

오토스캔간격을 n초간 설정(n은 1-4사이의 숫자), 오토스캔모드를 불러옴.  
 [Left shift] [Right shift] [S] [n]

**주의:** 각 포트에 머무르는 간격을 숫자 n으로 지정합니다. 이때 n은 1에서 4까지의 숫자로 되어 있으며, 아래 스캔간격 표를 참조하여 지정하십시오.

### 스캔간격 참조표

n	초간
1	3초간
2	5초간(5초 간격으로 설정되어 있음)
3	10초간
4	20초간

### 사용상의 문제해결

표시	원인	실행방법
키보드에 반응이 없을 경우	키보드의 리셋이 필요한 경우. 스위치의 리셋이 필요한 경우.	키보드를 콘솔 키보드 포트로부터 연결 해제한 다음 다시 연결하십시오. 컴퓨터의 전원을 해제한 다음 5초 후, 컴퓨터를 다시 연결하십시오.
핫키의 반응이 없을 경우*	핫키 입력에 오류가 있을 경우.	핫키명령의 재입력-키의 동작을 개별로 확실히 입력하십시오.
마우스의 연결이 불확실하거나 반응이 없을 경우*	마우스의 리셋이 필요한 경우.	마우스를 콘솔 마우스 포트로부터 연결 해제한 다음 다시 연결하십시오.
비디오 화면에 문제가 생긴 경우	해상도 또는 전송량이 너무 높은 경우.	본 제품의 해상도/ 전송량에 맞추어 낮추십시오.

\* 특정 노트북, IBM Thinkpad 및 Toshiba Tecra 등의 경우 마우스와 키보드를 동시에 사용할 경우 문제가 있을 수 있습니다. 이를 위해 마우스 또는 키보드를 하나만 연결하십시오. 만약 마우스 포트에 연결할 경우, 노트북이 포커스로 전환될 때 노트북의 키보드를 사용하게 됩니다.

## CS-62 2 PS/2 KVM

### 系統需求

#### 控制端

- VGA, SVGA, Multisync
- PS/2
- PS/2

#### 電腦

- VGA SVGA Multisync
- 6-pin Mini-DIN (PS/2 )
- 6-pin Mini-DIN (PS/2 )

### 硬件檢視

1. LED
2. KVM
- 3.
4. PS/2
5. PS/2
- 6.

### 硬件安裝

#### 重要

- 1.
- 2.

2. KVM
- 3.

**注意:** CS-62

#### 操作方法

##### 熱鍵連接口選擇

[Scroll Lock] [Scroll Lock]

##### 激活自動掃描模式

[Left Shift] [Left Shift] [Right Shift] [Right Shift]

##### 掃描區間

[Left shift] [Right shift] [S] [n]

**注意:** n ) , n 1 4(

### 扫描区間表

n	秒
1	3
2	5 ( )
3	10
4	20

### 疑難排除

狀況	可能問題	解決方法
鍵盤無反應	鍵盤需要重置。 切換器需要重置。	從控制端連接埠拔下鍵盤，再將其重新插入。 關閉電腦，拔下KVM連接線，然後再將連接線重新插入後，啟動電腦。
按下熱鍵無反應*	熱鍵輸入順序錯誤。	重新輸入熱鍵指令 – 依順序按下並放掉每個鍵。
滑鼠無法被偵測到或無反應*	滑鼠需要重置。	從控制端連接埠拔下滑鼠，再將其重新插入。
螢幕問題	解析度或頻寬設定太高。	選擇一個較低的解析度或頻寬。

\* IBM Thinkpad Toshiba Tecra ,

### 疑難排除

狀況	可能問題	解決方法
鍵盤無反應	鍵盤需要重置。 切換器需要重置。	從控制端連接埠拔下鍵盤，再將其重新插入。 關閉電腦，拔下KVM連接線，然後再將連接線重新插入後，啟動電腦。
按下熱鍵無反應*	熱鍵輸入順序錯誤。	重新輸入熱鍵指令 – 依順序按下並放掉每個鍵。
滑鼠無法被偵測到或無反應*	滑鼠需要重置。	從控制端連接埠拔下滑鼠，再將其重新插入。
螢幕問題	解析度或頻寬設定太高。	選擇一個較低的解析度或頻寬。

\* 部分筆記型電腦，特別是IBM Thinkpad及Toshiba Tecra，於同時使用鍵盤和滑鼠連接埠時，將會產生問題。為避免此狀況，您可只連接滑鼠或鍵盤連接埠。如果您連接滑鼠連接埠，當筆記型電腦需為切換器所連接的電腦時，您將必須使用筆記型電腦的鍵盤。

## CS-62 2埠PS/2 KVM切换器使用者指南

### 系統需求

#### 控制端

- VGA, SVGA, 或MultiSync的顯示器，該顯示器可支援安裝架構下任何電腦使用的最
- 高解析度
- 一組PS/2滑鼠
- 一組PS/2鍵盤

#### 電腦

以下設備必須安裝於欲連接的各台電腦上:

- 一組VGA、SVGA或MultiSync視訊連接埠
- 一組6-pin Mini-DIN (PS/2介面)滑鼠連接埠
- 一組6-pin Mini-DIN (PS/2介面)鍵盤連接埠

### 硬體檢視

1. 連接埠LED指示燈
2. KVM線材
3. 控制端連接埠
4. PS/2滑鼠連接埠
5. PS/2 鍵盤連接埠
6. 螢幕連接埠

### 硬體安裝

#### 重要

1. 於開始安裝前，請確認您將連結的所有設備之電源皆已經關閉，並拔掉任何一台具有鍵盤開啓功能之電腦的電源線，否則切換器將從該電腦接收到電源。
2. 避免損害您的設備，請確認所有欲連接的裝置皆已經適當接地。

安裝CS-62包含以下幾個步驟:

1. 將的鍵盤、滑鼠及螢幕連接至CS-62上的控制端連接埠。各連接埠皆標有圖示以指示之。
2. 將切換器上所連接之KVM線材的鍵盤、螢幕、及滑鼠連接頭插至您欲安裝電腦上相對應的連接埠。

3. 開啓電腦電源，並開始使用

**注意:** 於CS-62啟動後，其預設連接到第一台開啓電源的電腦。

#### 操作方法

##### 熱鍵連接埠選擇

所有熱鍵執行，皆須先按下[Scroll Lock]兩次  
 [Scroll Lock] [Scroll Lock]

##### 啟動自動掃描(Auto Scan)模式

啟動自動掃描模式。按下[Left Shift] 鍵後放掉，並按下[Right Shift]鍵。  
 [Left Shift] [Right Shift]

##### 掃描區間

將自動掃描系統間隔設定為n秒 – n為從1-4的數值  
 [Left shift] [Right shift] [S] [n]

**注意:** 此n為秒數的號碼，為切換後停留於該埠的時間，於輸入熱鍵組合時，n可以為1到4(請參閱下表)。

### 掃描區間表

n	秒
1	3秒
2	5秒 (預設值)
3	10秒
4	20秒

### 規格表

功能	CS-62	
電腦連接數	2	
連接埠選擇	熱鍵	
介面	控制端連接埠	鍵盤 1 x 6-pin Mini-DIN 母頭(紫) 螢幕 1 x HDB-15 母頭(藍) 滑鼠 1 x 6-pin Mini-DIN 母頭(綠)
	電腦端連接埠	鍵盤 2 x 6-pin Mini-DIN 公頭(紫)
		螢幕 2 x HDB-15 公頭(藍) 滑鼠 2 x 6-pin Mini-DIN 公頭(綠)
	LED指示燈	已選擇 2 (綠)
線材長度	電腦 1.2公尺	
模擬方式	鍵盤/滑鼠 PS/2	
模擬解析度	2048 x 1536; DDC2B	
掃描區間	3, 5, 10, 20 秒	
作業環境	操作溫度 0-50° C	
	儲存溫度 -20-60° C	
	濕度 0-80% RH, 非凝結	
型體特性	外殼 塑膠	
	重量 0,33 公斤 尺寸(長 x 寬 x 高) 7,30 x 5,85 x 2,25 公分	

www.aten.com 技術服務專線：02-8692-6959

### 規格表

功能	CS-62	
電腦連接數	2	
連接埠選擇	熱鍵	
介面	控制端連接埠	鍵盤 1 x 6-pin Mini-DIN 母頭(紫) 螢幕 1 x HDB-15 母頭(藍) 滑鼠 1 x 6-pin Mini-DIN 母頭(綠)
	電腦端連接埠	鍵盤 2 x 6-pin Mini-DIN 公頭(紫)
		螢幕 2 x HDB-15 公頭(藍) 滑鼠 2 x 6-pin Mini-DIN 公頭(綠)
	LED指示燈	已選擇 2 (綠)
線材長度	電腦 1.2公尺	
模擬方式	鍵盤/滑鼠 PS/2	
模擬解析度	2048 x 1536; DDC2B	
掃描區間	3, 5, 10, 20 秒	
作業環境	操作溫度 0-50° C	
	儲存溫度 -20-60° C	
	濕度 0-80% RH, 非凝結	
型體特性	外殼 塑膠	
	重量 0,33 公斤 尺寸(長 x 寬 x 高) 7,30 x 5,85 x 2,25 公分	