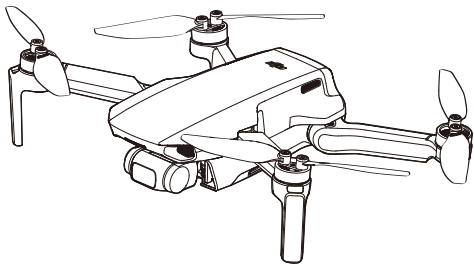


dji MINI 2

Quick Start Guide v1.2



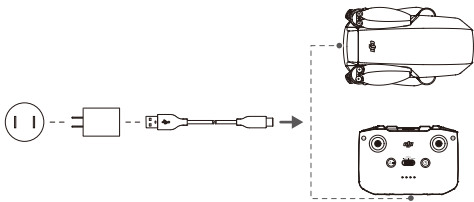
1



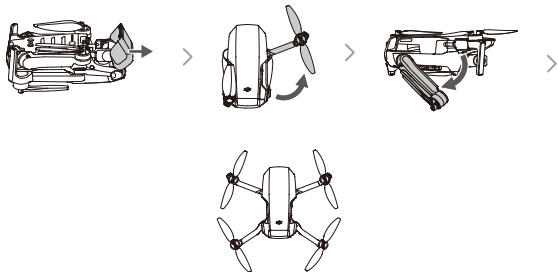
DJI Fly App



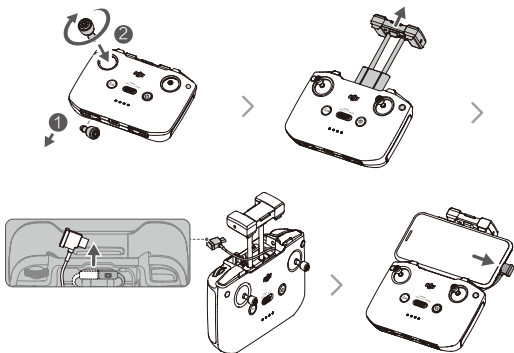
2



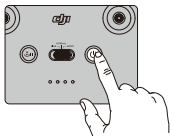
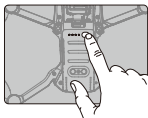
3



4



5



- EN Press once to check the battery level.
Press, then press and hold to turn on/off.
- CHS 短按一次检查电量。
短按一次，再长按2秒可开启、关闭。
- CHT 短按一次檢查電量。
短按一次，再長按2秒可開啟、關閉。
- ID Tekan sekali untuk memeriksa tingkat baterai.
Tekan, lalu tekan dan tahan untuk menghidupkan/mematikan.
- JP ボタンを1回押すと、バッテリー残量を確認できます。
ボタンを押してから、次に長押しすると、電源がオンまたはオフになります。
- KR 한 번 눌러 배터리 잔량을 확인합니다.
누른 다음 다시 길게 누르면 켜지거나 꺼집니다.
- MS Tekan sekali untuk memeriksa tahap bateri.
Tekan, kemudian tekan dan tahan untuk menghidupkan/mematikan.
- TH กดหนึ่งครั้งเพื่อตรวจสอบระดับแบตเตอรี่
กด จากนั้นกดค้างเพื่อเปิด/ปิด

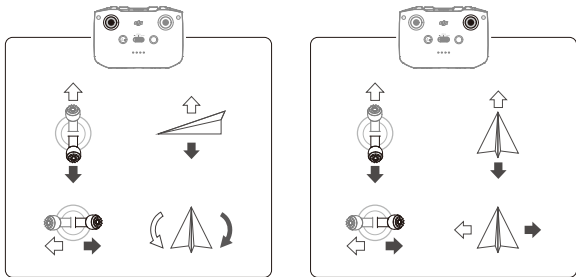
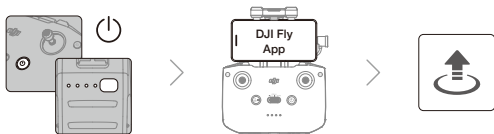
- BG Натиснете веднъж, за да проверите заряда на батерията.
Натиснете, след това натиснете и задръжте, за да включите/изключите.
- CZ Jedním stiskem zkontrolujte stav baterie.
Stiskněte, poté stisknutím a podržením zapnete/vyprněte.
- DA Tryk én gang for at kontrollere batteriniveaueet.
Tryk, tryk igen, og hold for at tænde/slukke.
- DE Drücken Sie die Taste einmal, um den Akku-Ladezustand zu überprüfen.
Drücken Sie die Taste einmal kurz und dannlang, um das Gerät ein-/auszuschalten.
- ES Pulse una vez para comprobar el nivel de batería.
Pulse una vez, después otra y mantenga pulsado para encender o apagar.
- EL Πατήστε μία φορά για να ελέγξετε τη στάθμη της μπαταρίας.
Πατήστε και, στη συνέχεια, πατήστε παρατεταμένα για ενεργοποίηση/απενεργοποίηση.
- FI Akun varaus tarkistetaan painamalla kerran.
Päälle / pois päältä laittaminen tapahtuu painamalla ja sitten painamalla ja pitämällä alhaalla.
- FR Appuyez une fois pour vérifier le niveau de la batterie.
Appuyez, puis maintenez enfoncé pour allumer/éteindre.
- HR Pritisnite jednom za provjeru razine baterije.
Pritisnite, a zatim pritisnite i držite za uključivanje/isključivanje.
- HU Nyomja meg egyszer, hogy ellenőrizze az akkumulátor szintjét.
Nyomja meg, majd nyomja meg és tartsa lenyomva a be- és kikapcsoláshoz.

- IT Premere una volta per verificare il livello di carica della batteria.
Premere due volte e tenere premuto per accendere/spegnere.
- NL Druk eenmaal op de knop om het accuniveau te controleren.
Druk eenmaal en druk vervolgens opnieuw en houd vast om aan/uit te zetten.
- NO Trykk en gang for å sjekke batterinivået.
Trykk, deretter trykk og hold for å slå av/på.
- PL Naciśnij raz, aby sprawdzić poziom naładowania akumulatora.
Naciśnij, a następnie naciśnij i przytrzymaj, aby włączyć/wyłączyć.
- PT Prima uma vez para verificar o nível da bateria.
Prima e, em seguida, prima e mantenha premido para ligar/desligar.
- PT-BR Pressione uma vez para verificar o nível da bateria.
Pressione uma vez; em seguida, novamente e segure para ligar/desligar.
- RO Apăsați o dată pentru a verifica nivelul bateriei.
Apăsați, apoi apăsați și mențineți apăsat pentru a porni/opri.
- RU Нажмите один раз для проверки уровня заряда аккумулятора.
Нажмите один раз, затем нажмите и удерживайте для включения/выключения.
- SV Tryck en gång för att kontrollera batterinivån.
Tryck och håll sedan intryckt för att slå på/av.
- TR Batarya seviyesini kontrol etmek için bir kez basın.
Açmak/kapatmak için basın ve ardından basın ve basılı tutun.

اضغط مرة واحدة للتحقق من مستوى البطارية.
اضغط مرة ثم اضغط مرة أخرى واستمر في الضغط للتشغيل/إيقاف التشغيل.

AR

6



Mode 2 / 美国手 / 美國手 / Mode 2 / モード 2 / 모드 2 / Mod 2 / โหมด 2 / Mode 2 /
 Režim 2 / Mode 2 / Modus 2 / Mode 2 / Λειτουργία 2 / Tila 2 / Modo 2 / Mode 2 /
 2. mód / Mode 2 / Modus 2 / Modus 2 / Tryb 2 / Modo 2 / Modo 2 / Modul 2 /
 Режим 2 / Läge 2 / Mod 2 / 2 الوضع



www.dji.com/mini-2/downloads

WE ARE HERE FOR YOU
在线技术支持



Contact **DJI SUPPORT**
via Facebook Messenger



微信扫一扫
获取技术支持

SUBSCRIBE FOR MORE INFORMATION
关注DJI大疆创新及时获取最新资讯



知

DJI is a trademark of DJI.
Copyright © 2020 DJI All Rights Reserved.

Printed in China.



3Q4DPBQ603TY